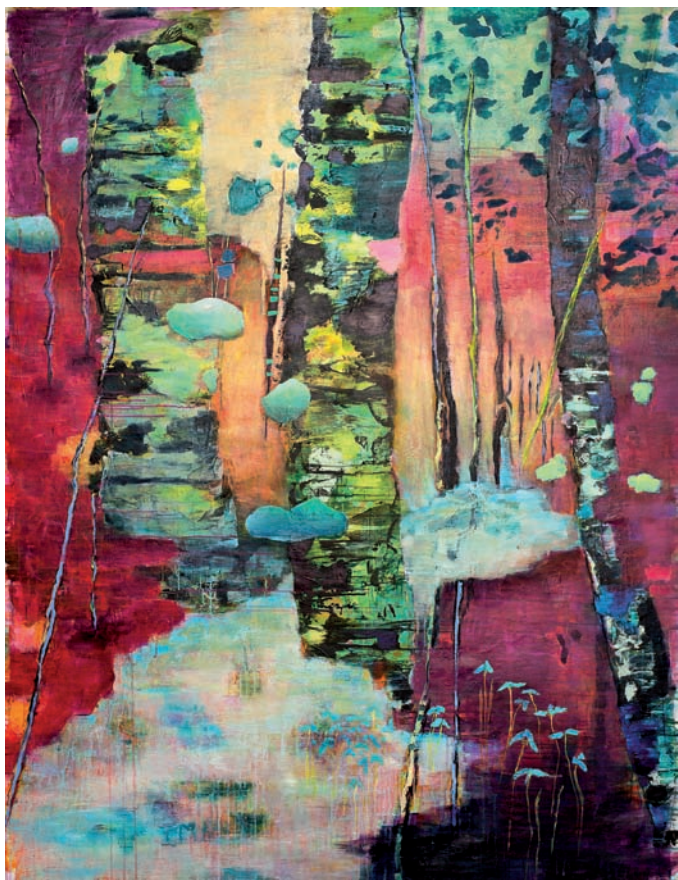


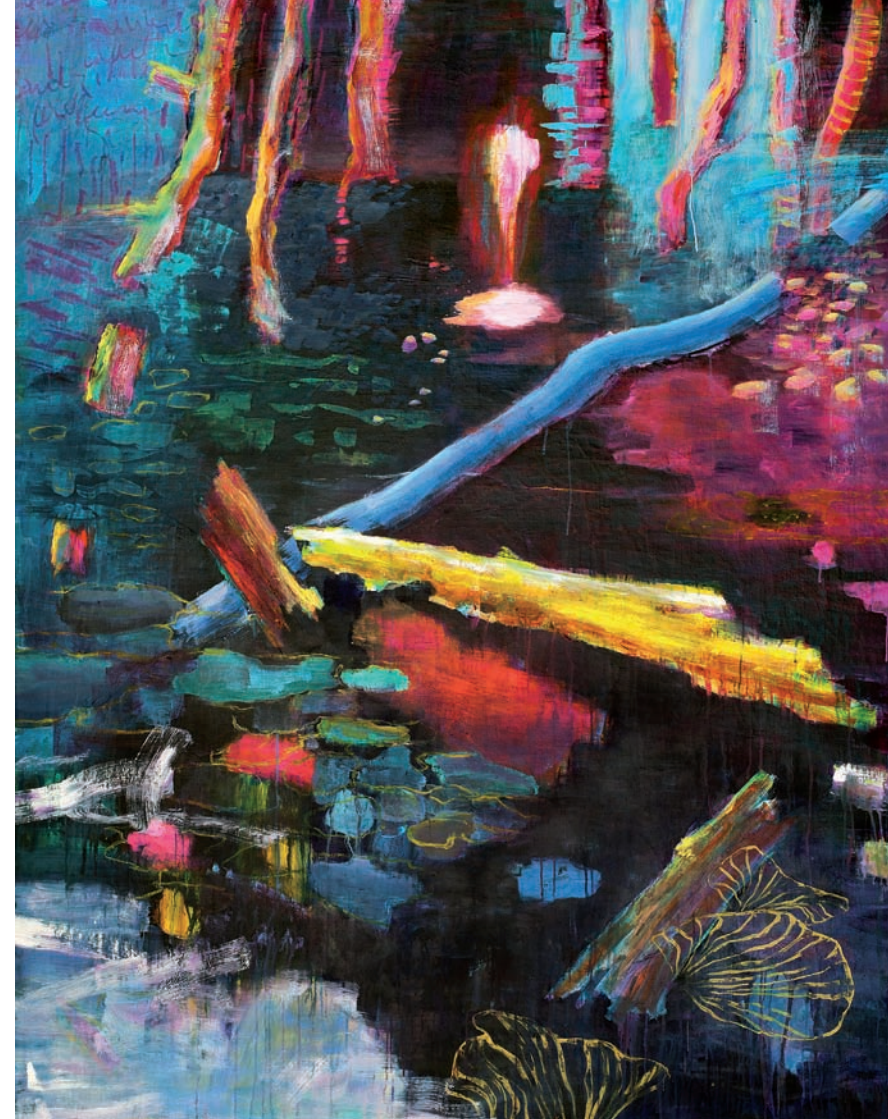


HANNE KARCH

Hanne Karch



oben: bitter bubbles, 2015–2017, Acryl auf Leinwand, 143 × 185 cm
rechts: bachpurpur, 2016, Acryl auf Leinwand, 150 × 195 cm

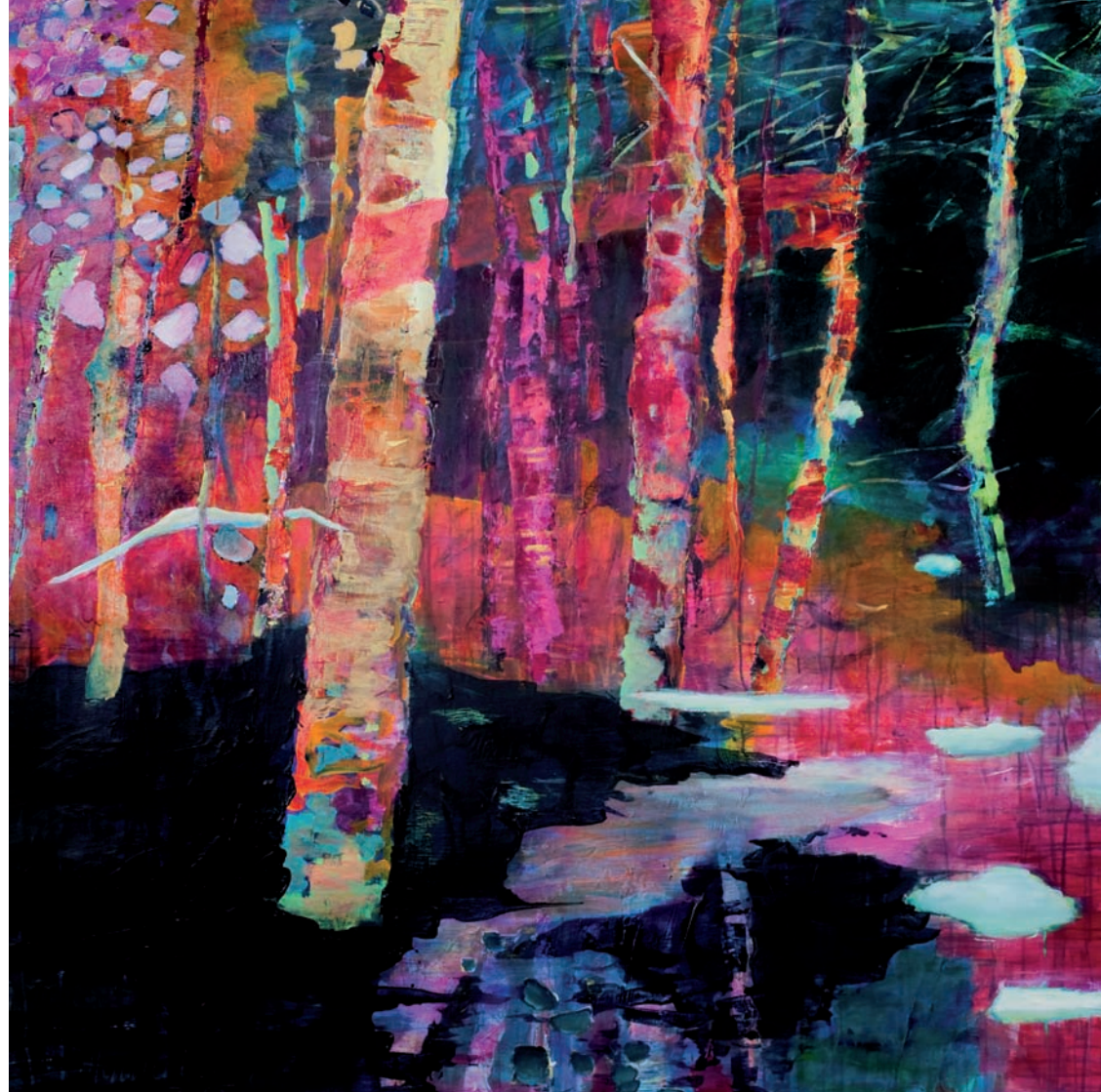


FARBWALD – WALDFARBE

In den Wäldern von Hanne Karch explodieren die Farben. Ihre Bilder sind überwältigende Seherlebnisse, die Malerei feiert sich hier selbst. Das vertikale Gerüst der Baumstämme bietet einen Anker für die maximalen Farbkontraste, mit denen Hanne Karch uns den Wald neu vor Augen führt. Mit einem sicheren Gefühl für Spannungen im Bild setzt sie helle und dunkle Flächen, mit einem untrüglichen Gespür für Dramatik komponiert sie mutig aufregende Farbflächen zueinander. Sie bringt den Betrachter zum Staunen: Als wäre man auf einem anderen Planeten und sähe alles zum ersten Mal.

Hanne Karch ist eine Malerin par excellence, die ihre Mittel virtuos beherrscht. Sie hat sich nicht nur einen einzigartigen, sondern auch einen sehr wirkungsvollen künstlerischen Standpunkt erarbeitet, der schon von Weitem unübersehbar ist, und der sich erfolgreich behaupten wird!

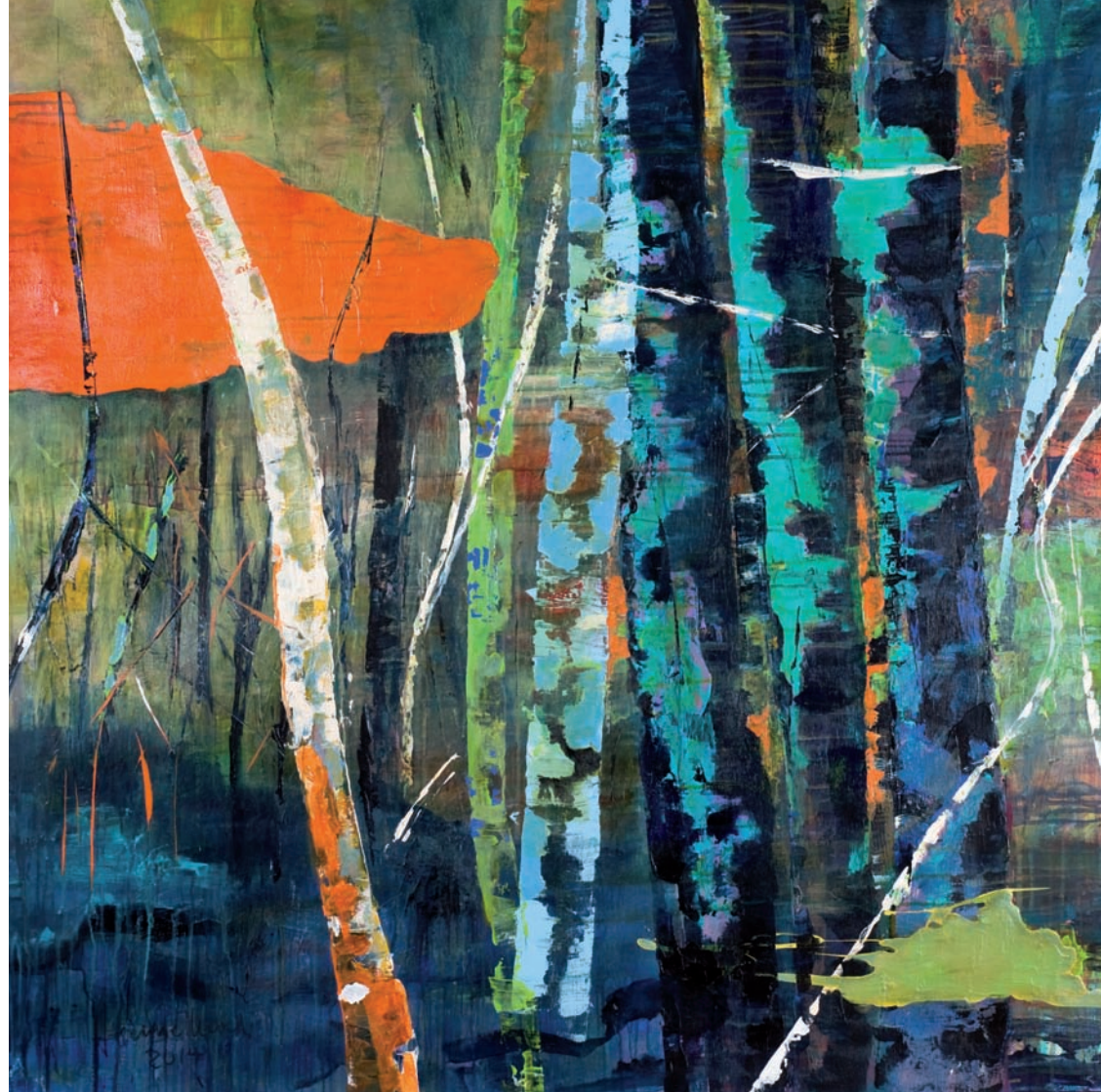
UTE WÖLLMANN, *Akademieleiterin*
Berlin, im Oktober 2017



nachtvogel, 2015, Acryl auf Leinwand, 150 × 150 cm

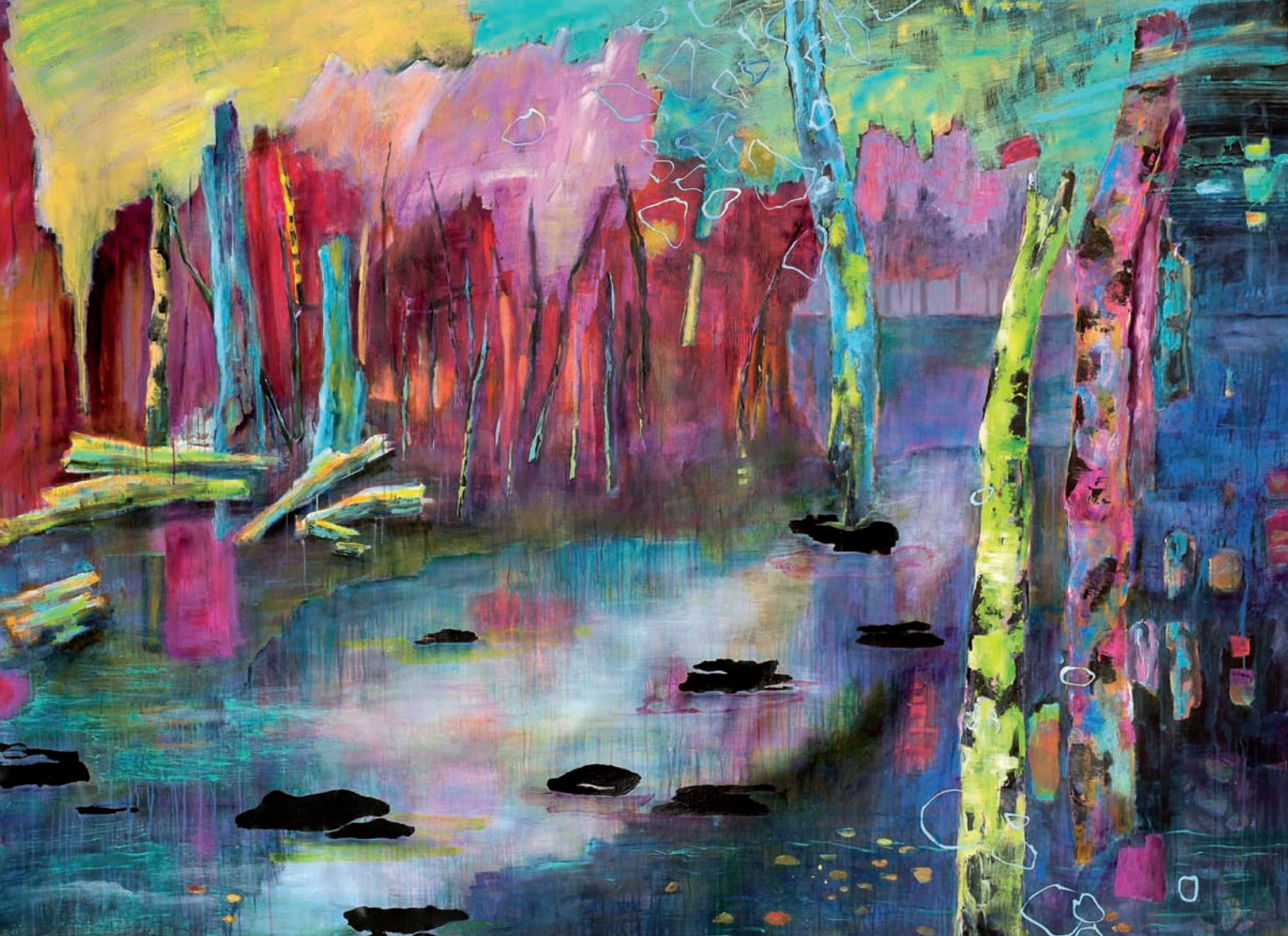


oben: silbermoos, 2015, Acryl auf Leinwand, 150 × 110 cm
rechts: kahlgrund, 2014, Acryl auf Leinwand, 120 × 120 cm

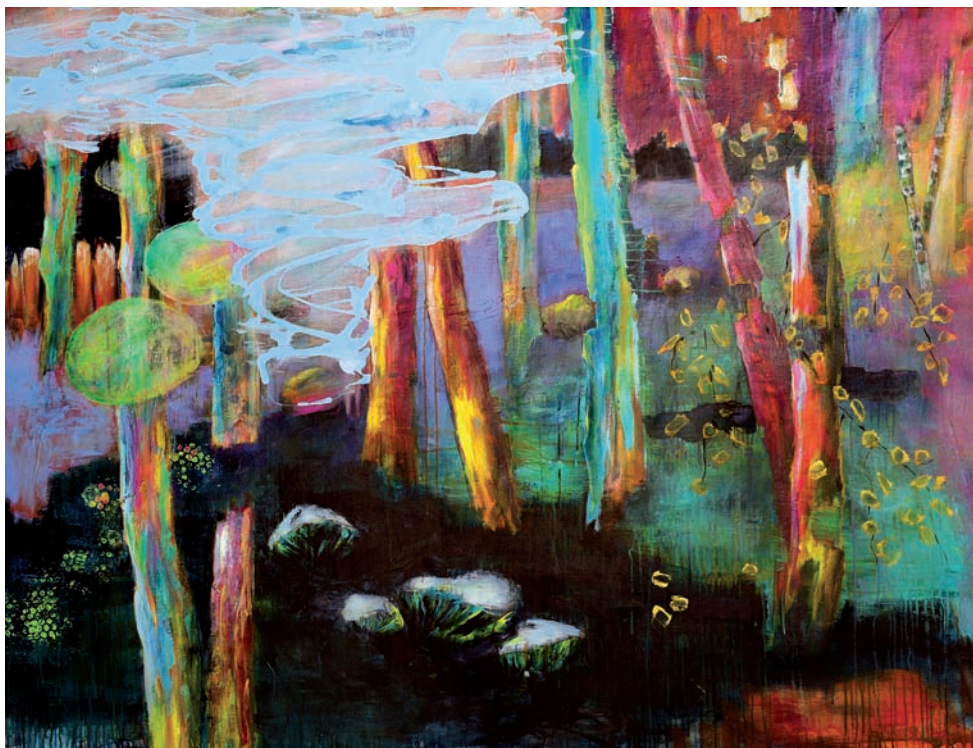




oben: bitterorange, 2016, Acryl auf Leinwand, 195 × 295 cm
links: magenta 1, 2015, Acryl auf Leinwand, 150 × 180 cm

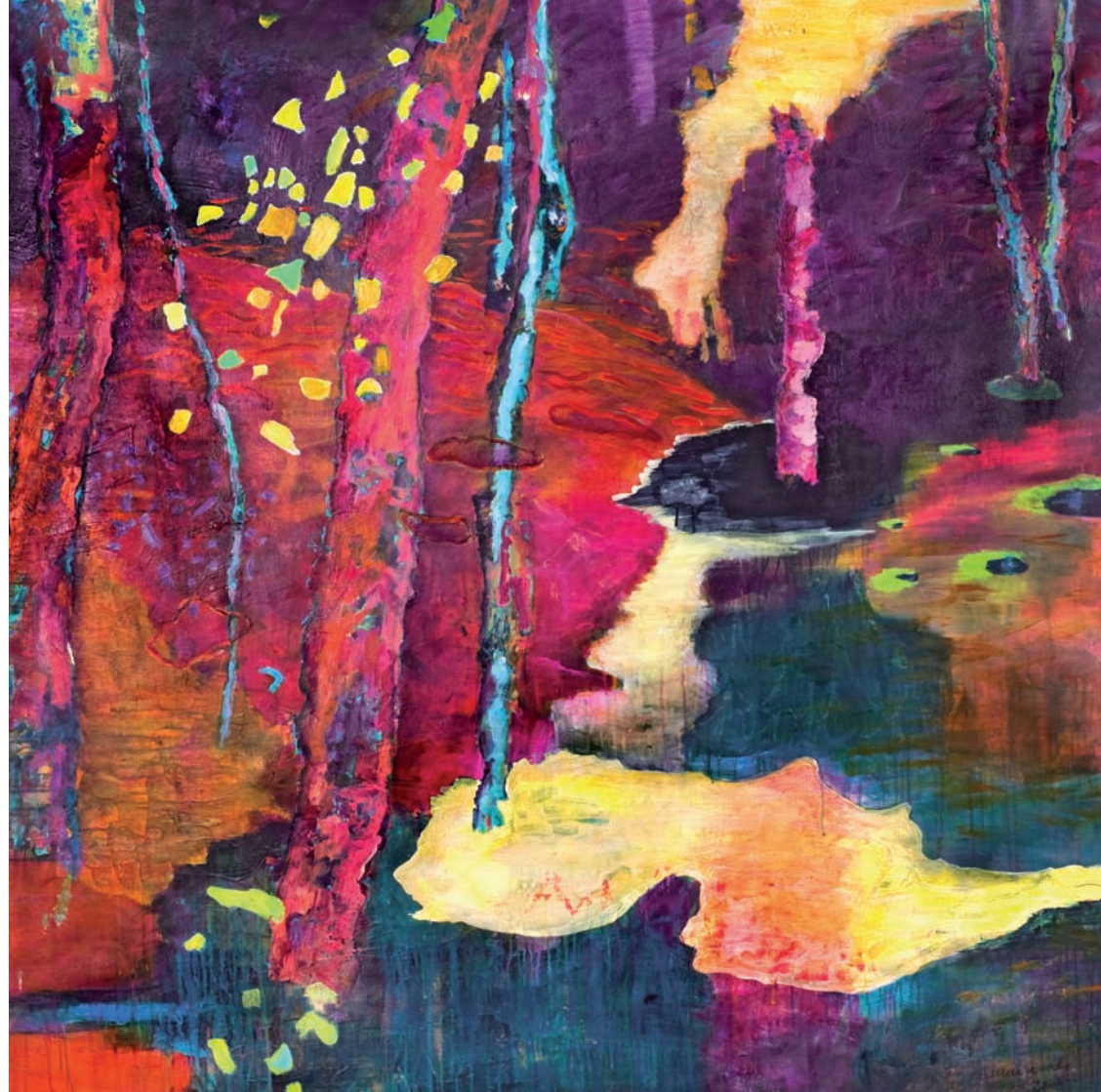


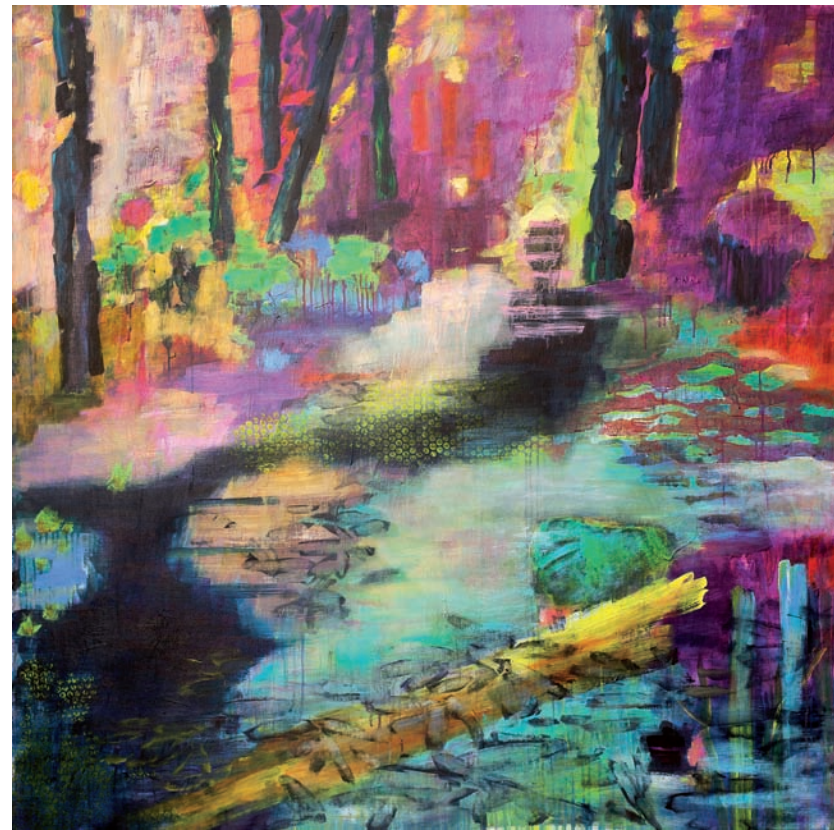
purple spring, 2017, Acryl auf Leinwand, 197 × 270 cm



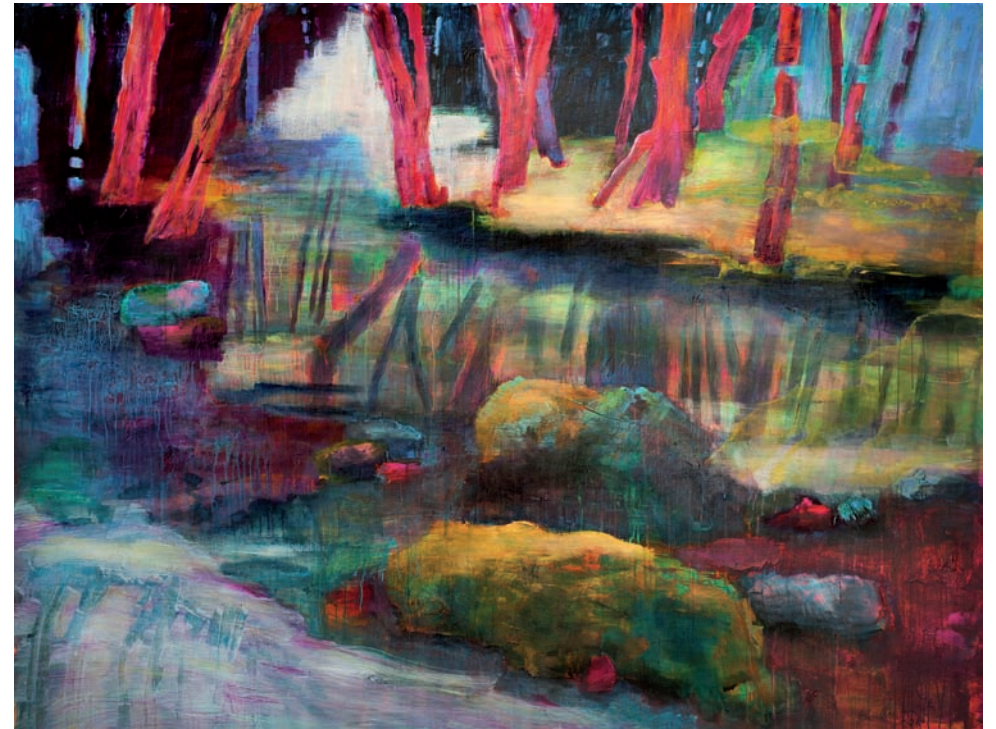
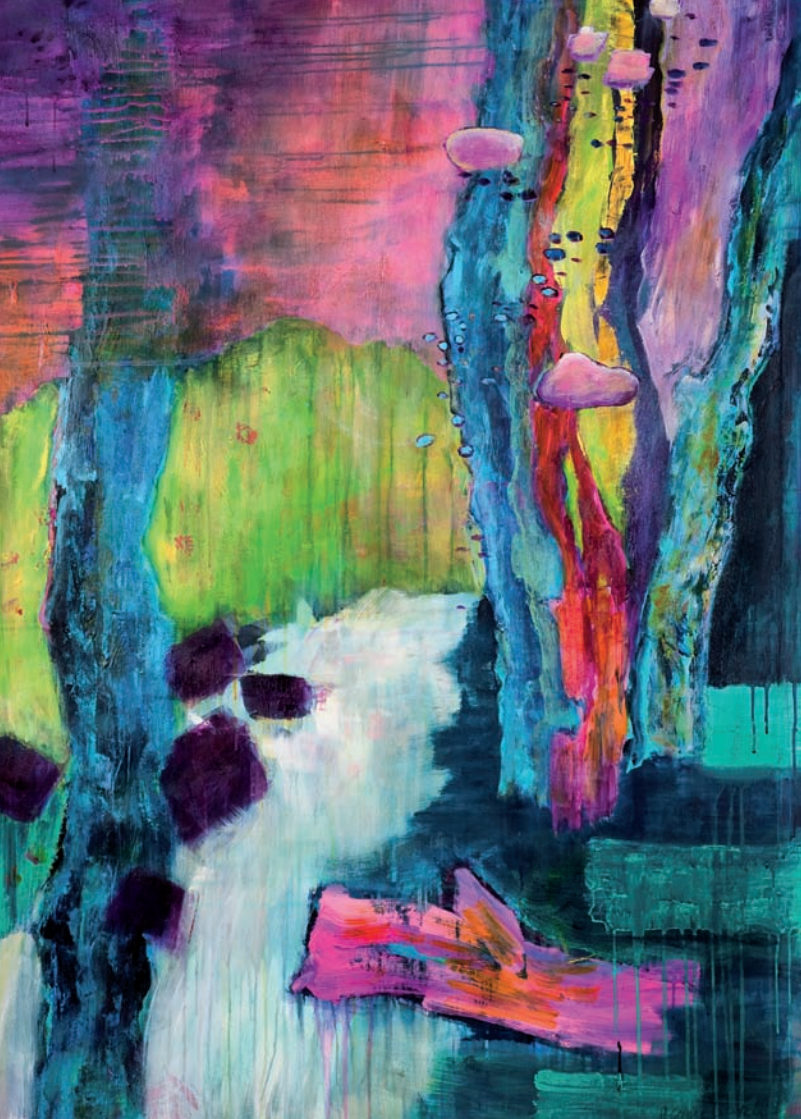
oben: blues, 2017, Acryl auf Leinwand, 120 × 160 cm

rechts: und die nacht ist pink, 2016, Acryl auf Leinwand, 150 × 150 cm

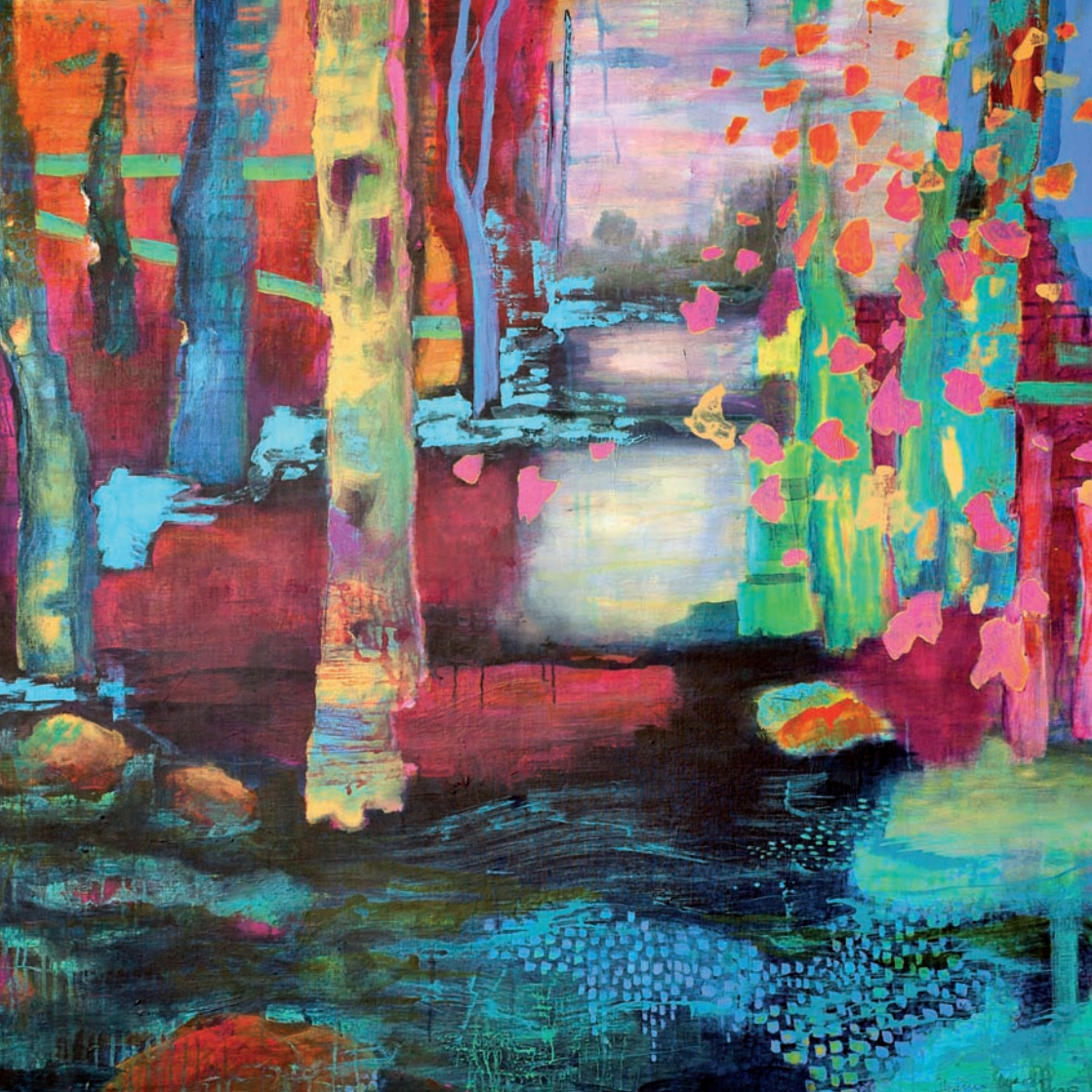




oben: crocodile, 2017, Acryl auf Leinwand, 130 × 130 cm
links: mondstein, 2016, Acryl auf Leinwand, 150 × 150 cm



oben: white rabbit, 2016, Acryl auf Leinwand, 150 × 200 cm
links: covarod, 2016, Acryl auf Leinwand, 130 × 90 cm



VITA

Ausbildung und langjährige Tätigkeit im pharmazeutischen Bereich | 2012–2017 Studium an der Akademie für Malerei Berlin, Klasse Ute Wöllmann | 2017 Ernennung zur Meisterschülerin von Ute Wöllmann | Lebt und arbeitet in Sinsheim und auf La Palma

MESETEILNAHMEN

2017 und 2018 art KARLSRUHE, Galerie ROOT

AUSSTELLUNGEN

2017 Abschlusspräsentation anlässlich des Studienabschlusses | 2017 Ausstellung an der Akademie für Malerei Berlin »Land in Sicht – Dozenten, Absolventen und Studenten stellen aus« | 2016 Studentenausstellung an der Akademie für Malerei Berlin | 2015 Öffentliche Präsentation mit Vortrag anlässlich der Aufnahme ins Masterstudium an der Akademie für Malerei Berlin | 2015 Studentenausstellung an der Akademie für Malerei Berlin | 2014 Studentenausstellung an der Akademie für Malerei Berlin | 2013 Öffentliche Präsentation mit Vortrag anlässlich der Aufnahme ins Hauptstudium an der Akademie für Malerei Berlin

Impressum:

Herausgeberin: Ute Wöllmann | Akademie für Malerei Berlin
Hardenbergstraße 9 | 10623 Berlin | Tel./ Fax: (030) 45 08 61 00 | www.a-f-m-b.de
Copyright: Hanne Karch

Fotos: Christine Jörss-Munzlinger, Foto-Atelier Schild-Vogel
Gestaltung: ultramarinrot, Berlin

Der Katalog erscheint anlässlich der Abschlusspräsentation am 20. Oktober 2017 an der Akademie für Malerei Berlin in einer Auflage von 500 Stück.

Titelabbildung: blattmagenta, 2016, Acryl auf Leinwand, 150 × 150 cm
links: faraway, 2017, Acryl auf Leinwand, 120 × 120 cm



EDITION Akademie für Malerei Berlin

Meisterschülerkatalog Nummer 63