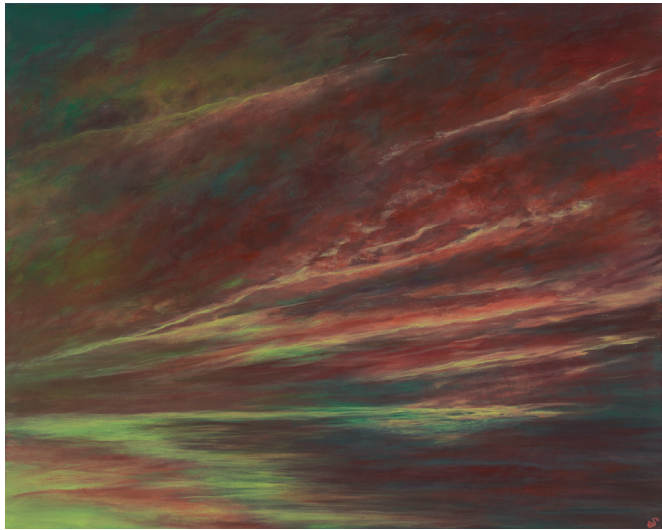
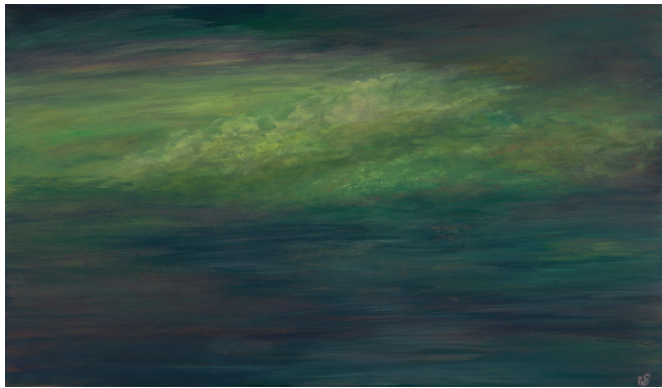




ULRIKE SCHMELTER



**Lightning Up**  
2017, Acryl auf Leinwand,  
80 × 100 cm



**Cloudscape**  
2017, Acryl auf Leinwand,  
70 × 120 cm

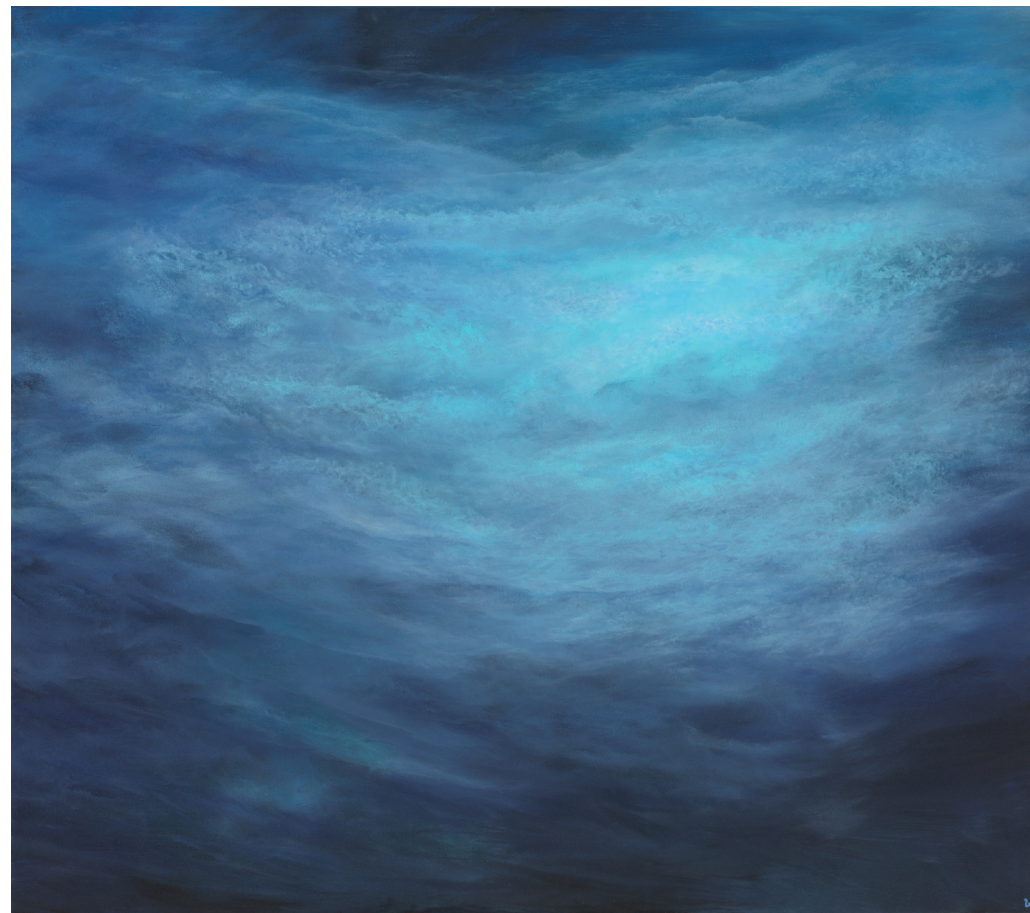
rechte Seite: **Infinite I**  
2018, Acryl auf Leinwand,  
90 × 90 cm



## MALEREI VOM WASSER UND VON DER LUFT

Ulrike Schmelter malt Himmel, Wolken und Wasser – alles flüchtige Substanzen, die sich in jeder Sekunde anders präsentieren. Sie malt das Wasser meist mit einem Blick von oben. Sie nimmt uns mit in die Luft ganz hoch, als schaue man aus dem All. Dem Wasser spürt man seine Tiefe an. Die gemalte Luft ist präsent. Die Verwirbelungen im Wasser gleichen den Verwirbelungen der Wolken. Eine Zwitterwelt, wo man nicht genau weiß, was eigentlich zu sehen ist: Sind es Wellen, Wasser, Sand, Erde, Berge, Nebel, Dunst? Eine fremde Welt tut sich vor uns auf. Der Blick in einen vermeintlich bekannten Himmel zeigt uns einen anderen Himmel. Ulrike Schmelters Bilder haben etwas vom Schöpfungsmythos, so könnte es damals ausgesehen haben, als es Licht wurde! Ihre Bilder sind suggestiv und voller Sogkraft. Sie offenbaren uns eine Lichtmalerei von einer Substanz, die nennen wir Luft und Wasser, so kennen wir sie aber nicht. Gezeigt werden uns andere Aggregatzustände unserer Welt. Das muss man erstmal schaffen mit einer eigentlich klassischen Landschaftsmalerei! Virtuos spielt sie mit dem Licht und erzeugt mit subtilen Farbspannungen tiefe atmosphärische Räume. Meisterlich! Und deshalb erkenne ich Ulrike Schmelter auch sehr gerne zu meiner Meister-schülerin!

UTE WÖLLMANN, *Akademieleiterin*  
Berlin, im September 2018



Bluelight, 2016, Acryl auf Leinwand, 140 × 160 cm



**Infinite II**  
2018, Acryl auf Leinwand,  
100 × 70 cm



**Bright Night I**  
2016, Acryl auf Leinwand,  
140 × 100 cm





**Infinite III**  
2018, Acryl auf Leinwand,  
100 × 70 cm



**Flying High III**, 2018, Acryl/Tusche auf Leinwand, 100 × 140 cm

**Dreamscape**, 2018, Acryl auf Leinwand, 90 × 180 cm →





Peach Bluelight, 2018, Acryl auf Leinwand, 90 × 90 cm



Crescendo  
2017, Acryl  
auf Leinwand,  
80 × 100 cm



My Milky Way  
2017, Acryl/Tusche  
auf Leinwand,  
100 × 120 cm



**Another Day**  
2016, Acryl auf Leinwand,  
140 × 100 cm



**Flying High IV**, 2018, Acryl auf Leinwand, 120 × 160 cm





**Waterline I**  
2018, Acryl/Tusche auf Leinwand,  
40 × 60 cm



**Waterline II**  
2018, Acryl/Tusche auf Leinwand,  
40 × 60 cm

rechts: **Sky High III**  
2017, Acryl/Spachtelmasse  
auf Leinwand, 90 × 90 cm





SeaSighting, 2017, Acryl/Tusche/Spachtelmasse auf Leinwand, 90 × 160 cm

## VITA

Ulrike Schmelter lebt und arbeitet in Berlin und Denia (Valencia)

2013–2018 Studium der Malerei an der Akademie für Malerei Berlin bei Ute Wöllmann |

2018 Abschluss des Studiums, Ernennung zur Meisterschülerin von Ute Wöllmann

## AUSSTELLUNGEN

2018 Öffentliche Präsentation zum Abschluss des Masterstudiums, Akademie für Malerei Berlin | 2017 Gruppenausstellung »Überfluss – Alles fließt« von Dozenten, Absolventen und Studenten der Akademie für Malerei Berlin | 2017 Einzelausstellung »Faszination des Augenblicks: Wasser und Wolken«, Aagaard-Galerie Berlin-Hermsdorf | 2017 Gruppenausstellung »15. Freie Nordberliner Kunstausstellung«, Berlin | 2016 Öffentliche Präsentation zur Aufnahme in das Masterstudium, Akademie für Malerei Berlin | 2016 Studentenausstellung der Akademie für Malerei Berlin | 2015 Studentenausstellung der Akademie für Malerei Berlin | 2013 Öffentliche Präsentation zur Aufnahme in das Hauptstudium, Akademie für Malerei Berlin

## Impressum

Herausgeberin: Ute Wöllmann | Akademie für Malerei Berlin

Hardenbergstraße 9 | 10623 Berlin | Tel./Fax: (030) 45086100 | [www.a-f-m-b.de](http://www.a-f-m-b.de)

Copyright: Ulrike Schmelter | [www.ulrikeschmelter.com](http://www.ulrikeschmelter.com)

Gestaltung: ultramarinrot, Berlin

Fotos: Bernd Borchardt, Berlin

Der Katalog erscheint anlässlich der Abschlusspräsentation am 16. November 2018 an der Akademie für Malerei Berlin in einer Auflage von 500 Stück.

Titelabbildung: Quiet Sea II, 2018, Acryl auf Leinwand, 80 × 100 cm

EDITION Akademie für Malerei Berlin  
Meisterschülerkatalog Nummer 75

