



WIEBKE BUCH



Reiterpendule, 2020, Acryl, Tusche, Graffiti, Öl auf Leinwand, 100 × 100 cm



Empirependule, 2021, Acryl, Tusche, Graffiti, Öl auf Leinwand, 100 × 100 cm

VOLL DAS LEBEN

... und voll die Malerei! Wiebke Buch zieht in ihren Bildern alle malerischen Register, spielt auf der ganzen Klaviatur der bildnerischen Möglichkeiten und weiß zudem die Farbkontraste wirkungsvoll einzusetzen. Sie malt und zeichnet alles in ihre Skizzenbücher, was ihr in dem alltäglichen Leben wie auch auf Reisen vor die Nase kommt. Sie sind ein unendlicher Fundus an Kombinationen von Motiven und Techniken, aus dem Wiebke Buch für ihre Bilder schöpft. Die Skizzenbücher sind ständige Begleiter, in die ihre Eindrücke direkt und pur einfließen. Hier beginnt sie eine Zeichnung an dem einen Ort und fügt an einem anderen Ort etwas Neues hinzu. Sie bedient sich nicht nur der Zeichnung mit Bleistiften, Tuschen oder Buntstiften, sondern benutzt auch die Schere um Zeichnungen zu zerschneiden. Vor allem diese Cut-Outs haben zu einer Klarheit und Entschiedenheit in den überbordenden Arbeiten der letzten beiden Jahre geführt. Große monochrome Farbflächen wie in den Cut-Outs tauchen nun auch in ihren Leinwandbildern auf und bringen eine gewisse Ruhe in die Bilder, so dass die eingesetzten malerischen Mittel besser zur Geltung kommen: Graffiti, pastose Ölfarbe, dünnflüssige Acrylfarbe, gesprühte Neonfarben, gezeichnete Linie mit Acrylmarkern oder Tusche. Es ist Wiebke Buch gelungen die entschiedene Kühnheit und direkte Virilität ihrer Skizzen in ihre Leinwandbilder zu transportieren. Dies geschieht, weil sie teilweise ihre Bilder ebenfalls überall hin mitnimmt, draußen *plein air* vor dem Motiv malt und dann im Atelier wieder daran weiterarbeitet oder zwischendurch immer mal wieder die Standorte wechselt. Die unterschiedlichen Motive werden miteinander kombiniert genauso wie die künstlerischen Techniken. Alles ist malbar, alles ist erlaubt! Auf diese Art gelingen Wiebke Buch Bilder von einer ungeheuren Intensität, der man sich nicht entziehen kann! Ihre Bilder sind vital und lebendig wie das Leben selbst, werden genährt von einer unbändigen Schöpferkraft!

Sehr gerne ernenne ich Wiebke Buch zu meiner Meisterschülerin und bin mir sicher, dass Ihre Bilder gesehen werden!

Ute Wöllmann, *Akademieleiterin*
im Mai 2021



Christus, 2021, Acryl, Tusche, Graffiti, Öl auf Leinwand, 100 × 100 cm



Hohwacht Ostsee, 2021, Acryl, Tusche, Graffiti, Öl auf Leinwand, 200 x 160 cm



Blick Metzingsche Mühle, 2020, Acryl, Tusche, Graffiti, Öl auf Leinwand, 100 × 100 cm

Stederdorf Bockwindmühle
2021, Acryl, Tusche, Graffiti,
Öl auf Leinwand, 140 × 100 cm



Sonnenblumen und Kaliberg
2020, Acryl Tusche Öl auf
Leinwand, 100 x 70 cm





Highland Gathering I + II, 2018, Acryl, Tusche, Öl auf Leinwand, 40 x 40 cm



Eulenstadt Peine –
Juli-Feststimmung
in Neon-Orange
2019, Acryl, Tusche,
Öl auf Leinwand,
40 x 80 cm

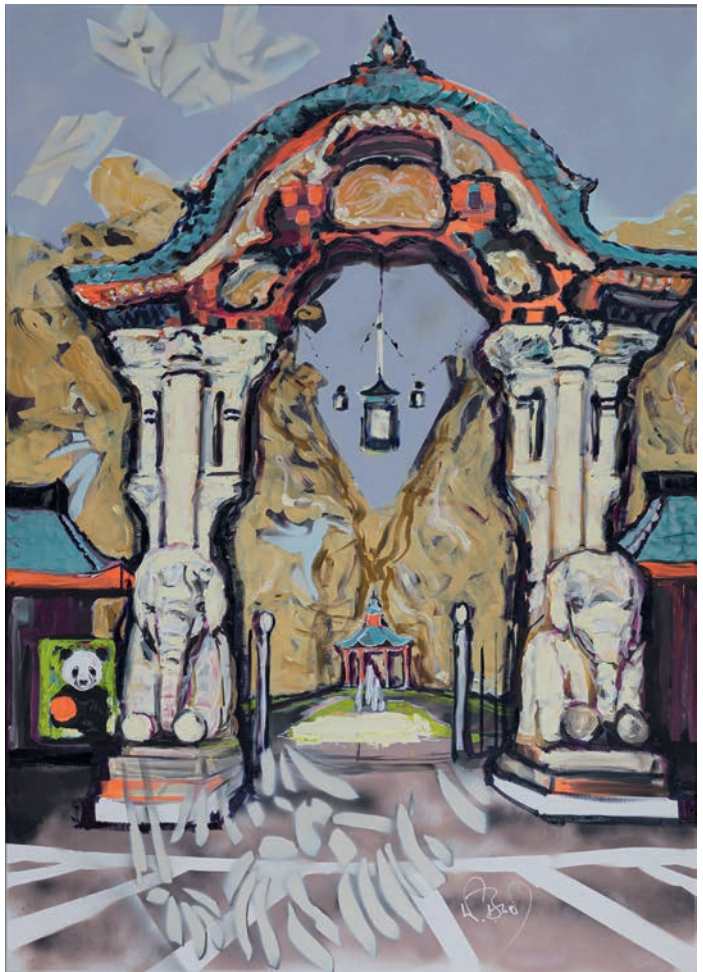


Juli Feststimmung Vorbeimarsch, 2019, Acryl, Tusche, Öl auf Leinwand, 40 x 40 cm



Berlin Hasenecke
2021, Acryl, Tusche, Graffiti, Öl
auf Leinwand, 140 × 100 cm

Elefantentor am Zoo
2021, Acryl, Tusche, Graffiti, Öl
auf Leinwand, 140 × 100 cm





CUBA a caballo vamos al monte
2020, Acryl, Tusche, Graffiti, Öl auf Leinwand, 140 × 100 cm



Tahitianische Mädchen am Mittellandkanal
2021, Acryl, Tusche, Graffiti, Öl auf Leinwand, 100 × 70 cm

Tahiti Happy Hour
2021, Acryl, Tusche, Graffiti, Öl auf
Leinwand, 120 x 80 cm





Eisvogel Hellblau, 2019, 40 × 40 cm



Eisvogel Tarfers
2019, Acryl, Tusche, Öl auf Leinwand, 30 x 30 cm



Eisvogel auf Orange, 2019, 30 × 30 cm



Eisvogel auf Pink, 2019, 20 × 20 cm



Hohwacht Hafen
2018, Acryl, Tusche, Öl auf Leinwand



Peine Stadpark Eule, 2020, Acryl, Tusche, Graffiti,
Öl auf Leinwand, 30 × 30 cm



Peine Stadpark auf Pink
2020, Acryl, Tusche, Öl auf Leinwand, 20 × 20 cm



Tahiti Haka
2019, Acryl, Tusche, Öl auf Leinwand, 40 × 40 cm



Stilleben mit Austern
2019, Acryl, Tusche, Öl auf Leinwand, 100 × 70 cm



Stilleben mit Hummer
2021, Acryl, Tusche, Graffiti, Öl auf Leinwand, 200 × 160 cm

rechts:
HAPPY HOUR, Strandlächeln Trio
2020, Acryl Tusche Graffiti Öl auf Leinwand, 100 × 80 cm





CUT OUT, Hohwacht Lippe Blick Fischerhäuser rot und grün, 18 × 26 cm



CUT OUT
Peine Mühle Orange Stederdorf, 18 × 26 cm



CUT OUT
Hohwacht Alt-Hohwacht Segelschule gelb, 18 × 26 cm



oben:
CUT OUT
Hohwacht Strandgeflüster Lila und Orange Punkte
18 × 26 cm

rechts:
CUT OUT
Hohwacht Strandläufer gelb, 26 × 18 cm

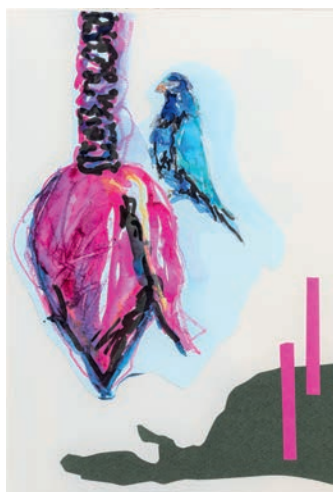




Südsee Cut Out auf Türkis, 2021, Acryl, Tusche, Öl auf Leinwand, 30 × 60 cm



CUT OUT, Iles Marquises,
Trommel, 26 × 18 cm



CUT OUT, Iles Marquises,
Lori Ultramarin, 26 × 18 cm

CUT OUT
Iles Marquises, UMUHEI
18 × 26 cm



CUT OUT
Iles Marquises,
Haka mit Hund Pego
18 × 26 cm





LINOCUT
Schlüsselblumen, Gelb Saftgrün Umbra
2021, 30 × 21 cm



LINOCUT
Schlüsselblumen, Ocker Saftgrün
2021, 30 × 21 cm

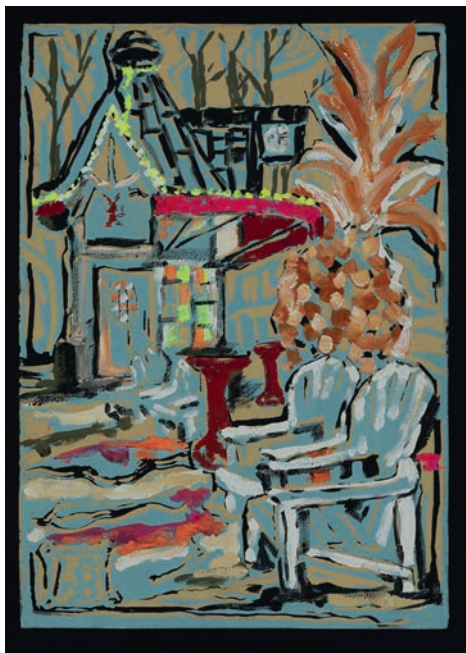
links: LINOCUT
Stilleben Hummer
Grün auf Hellorange
21 x 15 cm



links: LINOCUT
Stilleben Hummer
Orange auf Creme und Umbra
21 x 15 cm



rechts: LINOCUT
Stilleben Hummer
Siena auf Creme
21 x 15 cm



LINOCUT MONOTYPİE

Berlin Hasenecke I + II, 2021, 30 x 21 cm

LINOCUT MONOTYPIE
Berlin Hasenecke III
2021, 30 × 21 cm





LINOCUT
Genueser Schiff
Gelb mit Umbra gebrannt
21 x 30 cm



LINOCUT
Genueser Schiff
Hellblau mit Umbra gebrannt
21 x 30 cm



LINOCUT
Hafen, 21 × 21 cm



Wiebke Buch

VITA

lebt und arbeitet in Peine und in Ostholstein |
2021 Ernennung zur Meisterschülerin von
Ute Wöllmann | 2016–2021 Studium der Malerei
an der Akademie für Malerei Berlin |
1993–2016 Vertriebsassistentin; dann Assistentin
der Geschäftsleitung, Assistentin Finanzen und
Controlling; Fachübersetzerin Französisch,
Englisch und Spanisch im weltweit operierenden
französischen Konzern der Automobilzuliefer-
industrie | 1987 Abitur | 1967 geboren in
Wuppertal

EINZELAUSSTELLUNGEN

06/2021 Öffentliche Präsentation/Virtuelle
Einzelausstellung zum Abschluss des Studiums,
Akademie für Malerei Berlin | 2018 Öffentliche
Präsentation/Einzelausstellung an der Akademie
für Malerei Berlin mit Aufnahme in das
Masterstudium | 2017 »Wiebke BUCH – Malerei«
im Kreishaus/Kreismuseum Peine; Öffentliche
Präsentation/Einzelausstellung an der Akademie
für Malerei Berlin mit Aufnahme in das
Hauptstudium | 2004 »Natur Pur« im Kunsttreff
Abbensen/Peine mit gleichzeitiger Teilnahme
am Peiner Kunstpfad

GRUPPENAUSSTELLUNGEN (AUSWAHL)

2021 KIP (Kunst in Peine) »Neustart« Kunstraum/Peine | 2020 »Klein aber fein!« Akademie für Malerei Berlin; »Aufbruch« mit KIP virtuell Kreishausgalerie/Peine | 2019 Stipendiatinnen der AfMB und Ute Wöllmann in der Galerie der Berufsvereinigung Bildender Künstler Österreichs, Landesverband Kärnten/Klagenfurt Österreich; »Tierisch Gut« Akademie für Malerei Berlin; »Hot Stuff« mit KIP im Stahlwerk Peine | 2017 »Land in Sicht«/Akademie für Malerei Berlin | 2016 Studentenausstellung Akademie für Malerei Berlin | 2013 »Ein Raum für Kunst – 25 Jahre Kunst-Ankäufe 1988–2013« zum 25-jährigen Bestehen des Kreismuseums Peine (Katalog)/ Künstlerinnengruppe »Deine Farben« im Rathaus Vechelde | 2011 »Stadt, Land, Fluss« Kreismuseum Peine mit der Künstlerinnengruppe »Deine Farben«/Peine | 2007 »8 Künstlerinnen aus 6 Nationen« Landkreis Peine/Kreishaus Peine | 1996–2005 regelmäßige Beteiligung an Gruppenausstellungen in der »Galerie am Herzberg«/Peine

STIPENDIEN

2019 Stipendiatin der Akademie für Malerei Berlin für einen Aufenthalt in Klagenfurt/Österreich an der Freien Akademie der bildenden Künste Kärnten

WERKE IN SAMMLUNGEN

Kreismuseum Peine, Private Sammlungen

MITGLIEDSCHAFTEN

GEDOK Niedersachsen/Hannover; Internationale Künstlerinnengruppe »DEINE FARBEN«/Peine; KIP Kunst in Peine

MALREISEN

Dänemark, Frankreich, Schweiz, Baltikum, Cuba, Curacao, Südamerika, Südsee Tahiti & Marquesas Inseln

Impressum

Herausgeberin: Ute Wöllmann | Akademie für Malerei Berlin
Hardenbergstraße 9 | 10623 Berlin | Tel./Fax: (030) 45086100 | www.a-f-m-b.de
Copyright: Wiebke Buch | atelier-buch.wiebke@gmx.de
Gestaltung: ultramarinrot, Berlin
Fotos: Christian Bierwagen

Der Katalog erscheint anlässlich der Abschlusspräsentation am 11. Juni 2021 an der Akademie für Malerei Berlin in einer Auflage von 750 Stück.

Titelabbildung: Wolfsburg Addition, 2020, Acryl, Tusche, Graffiti, Öl auf Leinwand, 100 × 100 cm

EDITION Akademie für Malerei Berlin

Meisterschülerkatalog Nummer 93