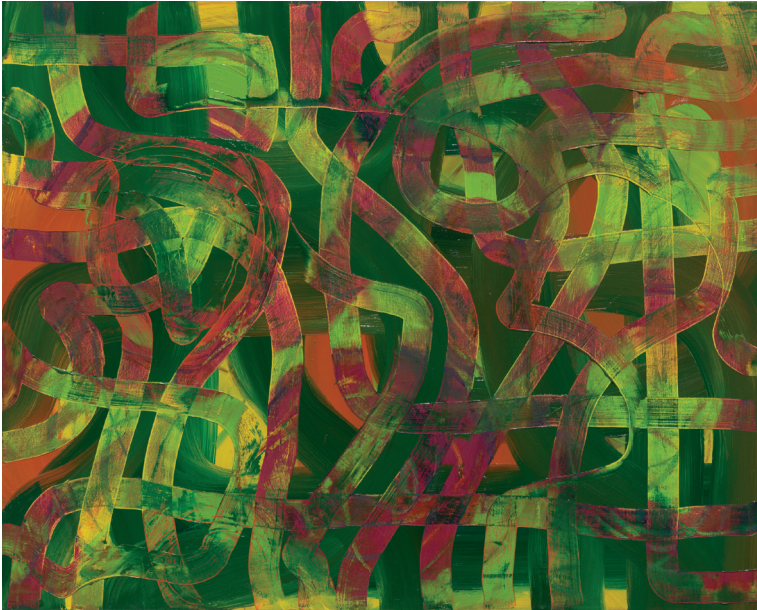




IMME HUNDERTMARK



o. T., 2006, Öl/Ölkreide auf Leinwand, 100 x 120 cm

Titel: o. T., 2007, Öl/Ölkreide auf Leinwand, 40 x 40 cm



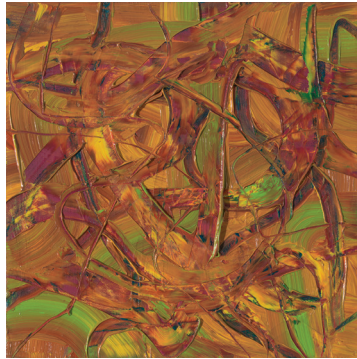
o. T., 2006, Öl/Ölkreide auf Leinwand, 100 x 120 cm

SCHLINGEN UND SCHLIEREN

Imme Hundertmarks aktuelle Bilder entwickelten sich aus Seitenansichten schematisch dargestellter Figuren. Hierbei interessierte sie sofort die Wellenbewegung der figürlichen Konturlinie und deren Reihungen. Die Figur wurde auf der Stelle unwichtig und Imme Hundertmark vertiefte sich in die Darstellung von vertikalen Wellenlinien, die sich immer mehr zu Liniengeflechten aus überlagerten Pinselführungen verdichteten. Sie erzeugte damit eine räumliche Tiefenillusion mit einem suggestiven Sog ins Bild hinein. Der Blick verstrickte sich bei dem Versuch das Farbdickicht zu durchdringen. Diese ersten Bilder waren alle mit Acryl gemalt. In ihren fortschreitenden Untersuchungen wuchsen die Farblinien zu breiteren Farbbahnen. Im Masterstudium kam durch weiterführende Experimente mehr Dynamik und Bewegung in die Linien, die kreisförmig, in sich verschlungen, immer mehr über die Bildoberfläche wucherten. Die Bewegung im Malprozeß und das Bewegen und das Verziehen der nassen Farbe über die Bildoberfläche ist das bildbestimmende Thema bei Imme Hundertmark. Zudem wechselte Imme Hundertmark von Acrylfarben zu den langsam trocknenden Ölfarben und eröffnete damit ihren Arbeiten neue innovative Dimensionen: In die nasse Ölfarbe kratzt sie Spuren hinein, holt mit dem Spachtel tieferliegende Farbschichten hervor, treibt die Farbe in Verwerfungen, an den Rändern der in die nasse Ölfarbe gezogene Farbbahnen entstehen Farbwülste. Bereichert werden diese Mittel noch zusätzlich durch den Einsatz von Ölpastellkreiden, mit deren Hilfe die Linie eine eigenständige Präsenz in den Bildern erhält. Die Bilder folgen dabei einem klaren und für den Betrachter nachvollziehbaren Plan. Virtuos beherrscht Imme Hundertmark die Nass-in-Nass-Technik. Die dieser Technik innewohnenden Zufälle weiß sie genau für ihre Bilder zu inszenieren.



o. T., 2006, Öl/Ölkreide auf Leinwand, 30 x 30 cm



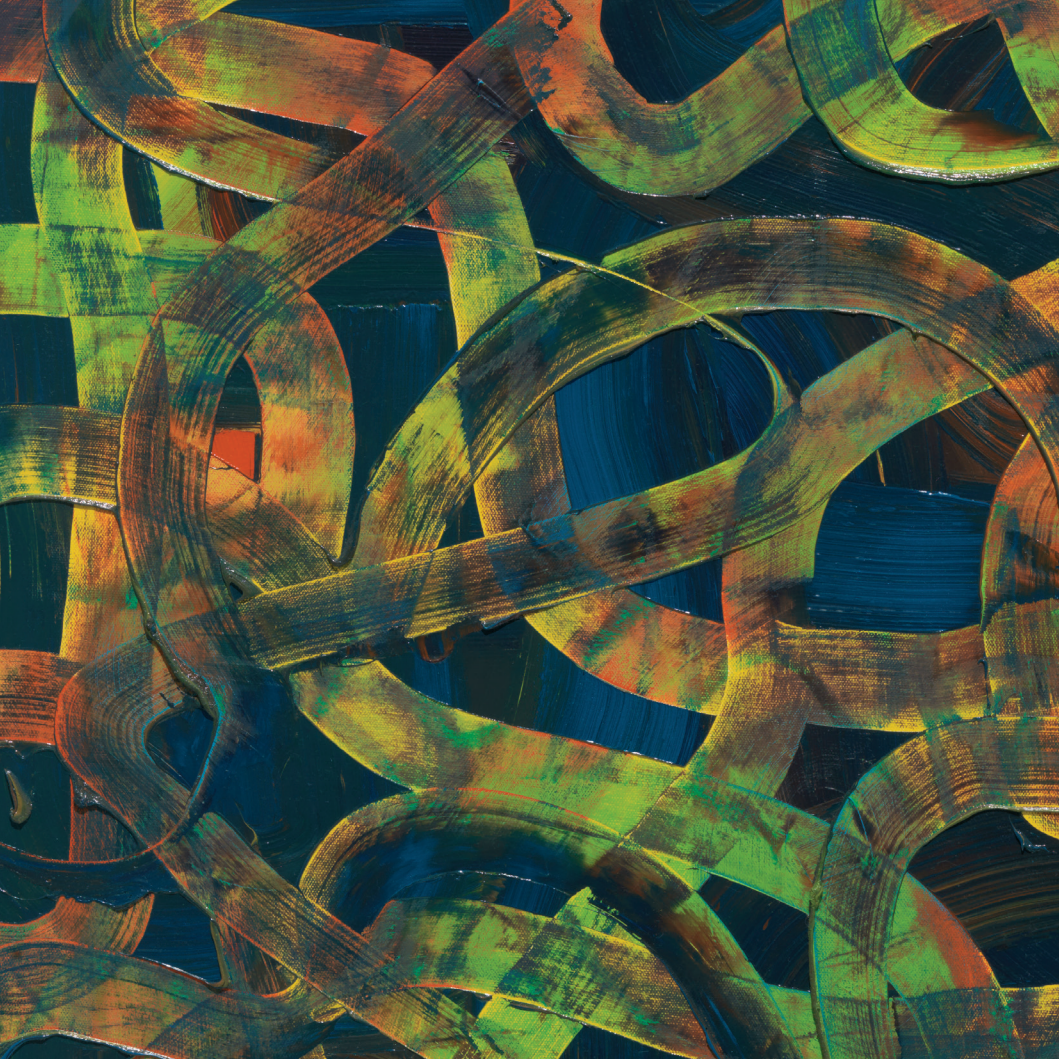
o. T., 2006, Öl/Ölkreide auf Leinwand, 30 x 30 cm

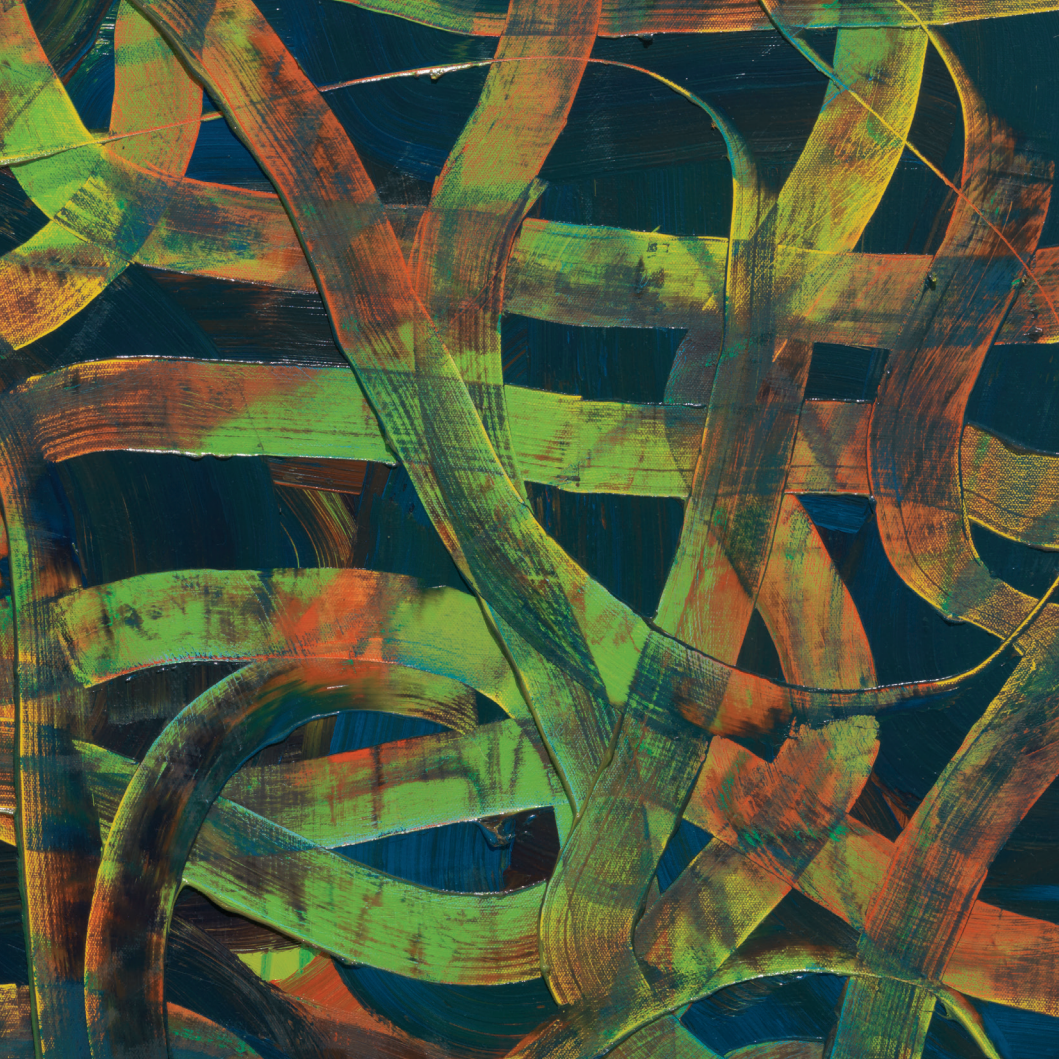
Imme Hundertmark ist in diesem Jahr die zweite Studentin, die ich zu meiner Meisterschülerin ernenne. Sie hat sich ihre eigenständige und unverwechselbare Position in ihrem Studium konsequent erarbeitet. Und dies in dem Genre der Ölmalerei, die ja schon so oft totgesagt worden ist, und wo die Konkurrenz zudem noch härter ist. Sie ist bestens vorbereitet für ihren weiteren Weg, für den ich ihr viel Glück und Erfolg wünsche.

UTE WÖLLMANN, Akademieleiterin
Berlin im Februar 2007

folgende Doppelseite:

o. T., 2006, Öl/Ölkreide auf Leinwand, 90 x 120 cm







o. T., 2006, Öl/Ölkreide auf Leinwand, 90 x 120 cm



o. T., 2006, Öl/Ölkreide auf Leinwand, 100 x 120 cm

LEBENS LAUF

1948 geboren in Wingst, Kreis Cuxhaven | 2000–2003 Studium an der Freien Akademie für Kunst Berlin (FAKB) | 2005–2007 zweijähriges Masterstudium der Malerei an der Akademie für Malerei Berlin bei Ute Wöllmann | 07.09.2007 Abschlusspräsentation (Katalog) mit Vortrag | 2007 Meisterschülerin von Ute Wöllmann

AUSSTELLUNGEN

Gruppenausstellungen

2000 „Farbe grün“, Galerie im Foyer der FAKB, Berlin | 2000–2003 Sommerausstellungen der FAKB, Berlin | 2001 „Ost–West“, Werketage, Berlin | 2002 „11. September“, Projekt Kunstladen, Berlin | 2005 „Bildfolge I – Ute Wöllmann und ihre Klasse stellen aus“ Akademie für Malerei Berlin | 2005 „Bildfolge II“ – Studentenausstellung anlässlich des Rundgangs der UDK in der Akademie für Malerei Berlin | 2006 „Bildfolge III – das erste Jahr“ Studentenausstellung der Akademie für Malerei Berlin

Einzelausstellungen

2003 Radierungen, Galerie im Foyer der FAKB, Berlin | 2006 „abgestreift“ – Präsentation zur Aufnahme in das Masterstudium an der Akademie für Malerei Berlin | 2007 Abschlusspräsentation an der Akademie für Malerei Berlin

Impressum:

Herausgeberin:

Ute Wöllmann | Akademie für Malerei Berlin | Hardenbergstraße 9 | 10623 Berlin

Tel./Fax: (030) 45 08 61 00 | www.a-f-m-b.de

Copyright: Imme Hundertmark | Landweg 6 | 17406 Stolpe

Gestaltung: ultramarinrot | Büro für Kommunikationsdesign, Berlin

Fotos: Bernd Borchardt

Druck: Druckerei Conrad GmbH, Berlin

Der Katalog erscheint anlässlich der Abschlusspräsentation am 07. September 2007
an der Akademie für Malerei Berlin in einer Auflage von 500 Stück.



EDITION Akademie für Malerei Berlin

Meisterschülerkatalog Nummer 2